
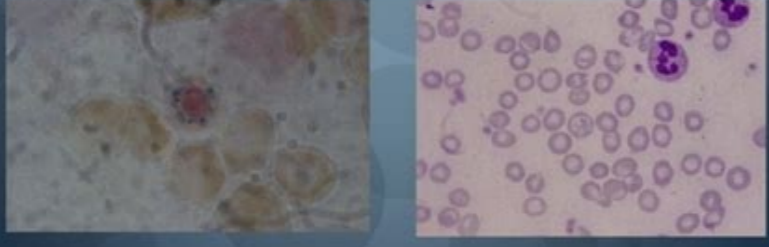


I'm not robot  reCAPTCHA

Open

ANEMIAS.

Ernesto Tirado Mondragón 4411_04/04/12.



Anemia fisiológica del lactante

- Los recién nacidos normales tienen niveles de HB y Hto. elevados, con respecto a lo normal, en la 1ª semana de vida comienzan a decaer, la caída de HB persiste de 6 a 8 semanas = **Anemia fisiológica de la lactancia.**
- Intervienen factores como:
 - Comienzo de la respiración después del nacimiento.
 - La [de O₂] disponible para unirse a la HB, que pasa

ASKEP ANEMIA PADA ANAK

By : Novian Indra Nugraha

Pengertian

Anemia adalah istilah yang menunjukkan rendahnya hitung sel darah merah dan kadar hemoglobin dan hematokrit dibawah normal. Anemia bukan merupakan penyakit, melainkan merupakan pencerminan keadaan suatu penyakit atau akibat gangguan fungsi tubuh. Secara fisiologis anemia terjadi apabila terdapat kekurangan jumlah hemoglobin untuk

HOSPITAL GIGI RUMAH SAKIT DAN JIWA No. 1
LABORATORIUM CLINIS
Jalan Sekeloa Tengah No. 411, Pekanbaru 28112, Riau, Indonesia

NO	NO	NO	NO	NO	NO	NO	NO	NO	NO
LEUKOSIT	12	4.500	4.500	4.500	4.500	4.500	4.500	4.500	4.500
NEUTROFIL	58	58	58	58	58	58	58	58	58
MONOSIT	8	8	8	8	8	8	8	8	8
ERITROSIT	4.500.000	4.500.000	4.500.000	4.500.000	4.500.000	4.500.000	4.500.000	4.500.000	4.500.000
HEMOGLOBIN	12	12	12	12	12	12	12	12	12
HEMATOKRIT	36	36	36	36	36	36	36	36	36
PLASMA	64	64	64	64	64	64	64	64	64
LEUKOSIT	12	12	12	12	12	12	12	12	12
NEUTROFIL	58	58	58	58	58	58	58	58	58
MONOSIT	8	8	8	8	8	8	8	8	8
ERITROSIT	4.500.000	4.500.000	4.500.000	4.500.000	4.500.000	4.500.000	4.500.000	4.500.000	4.500.000
HEMOGLOBIN	12	12	12	12	12	12	12	12	12
HEMATOKRIT	36	36	36	36	36	36	36	36	36
PLASMA	64	64	64	64	64	64	64	64	64
LEUKOSIT	12	12	12	12	12	12	12	12	12
NEUTROFIL	58	58	58	58	58	58	58	58	58
MONOSIT	8	8	8	8	8	8	8	8	8
ERITROSIT	4.500.000	4.500.000	4.500.000	4.500.000	4.500.000	4.500.000	4.500.000	4.500.000	4.500.000
HEMOGLOBIN	12	12	12	12	12	12	12	12	12
HEMATOKRIT	36	36	36	36	36	36	36	36	36
PLASMA	64	64	64	64	64	64	64	64	64

Hematological disease (Pathophysiology).pdf

Iron deficiency anaemia

- ▶ It is the commonest form of anaemia. 20% of the world population anaemia.

Etiology

- Commonest cause of iron deficiency is due to blood loss.
- In women of child bearing e.g., most commonly due to menstrual loss.
- Among adult males, the most likely cause is GI bleeding.
- Inadequate iron absorption (malabsorption)/ inability to absorb iron.

